

15. april 2009

Teknik- og Miljøforvaltningen
Center for Miljø
Att.: Søren Geert Nielsen

Kommentarer til forslag om genbrugsstation ved Bådehavns-gade

Vi opfatter den foreslåede placering i et bynært industriområde, relativt tæt ved Sjællandsbroen, som velbegrunderet – under forudsætning af at nabogenerne afbødes effektivt.

I det følgende forholder vi os kun til generne på det nærliggende naturområde Sydhavnstippen, samt for de bløde trafikkanter på Bådehavns-gade.

Støjgener for brugerne af Sydhavnstippen

Sydhavnstippen udvikler sig hastigt som værdsat naturområde: fårehold, klima-natur-skole, forstærket naturplejeindsats, formidlingsaktiviteter, øget biologisk mangfoldighed, flere besøgende, etc. (mere info findes på www.sydhavnstippen.dk). Senest er den nordlige del af naturarealet i kommuneplanforslaget udlagt som offentligt rekreativt område.

På denne baggrund vil det være et alvorligt tilbageslag, hvis en ny genbrugsstation devaluerer Sydhavnstippens brugsværdi pga. generende støj.

Vi foreslår derfor følgende forebyggende foranstaltninger:

- 1) Genbrugsstationen friholdes for materialehåndtering, som ikke lader sig effektivt støj-dæmpe.
- 2) Der etableres optimal støjafskærmning (ca. 5 meter høj) hele vejen rundt om genbrugsstationen.
- 3) Trafikhastigheden på Bådehavns-gade sættes til max. 40 km / tim., og der etableres bump og/eller andre hastighedsnedsættende foranstaltninger.

Endvidere foreslår vi selvgroet skovdannelse (støjdæmpende) på arealerne vest for genbrugsstationen som randzone (se illustration).

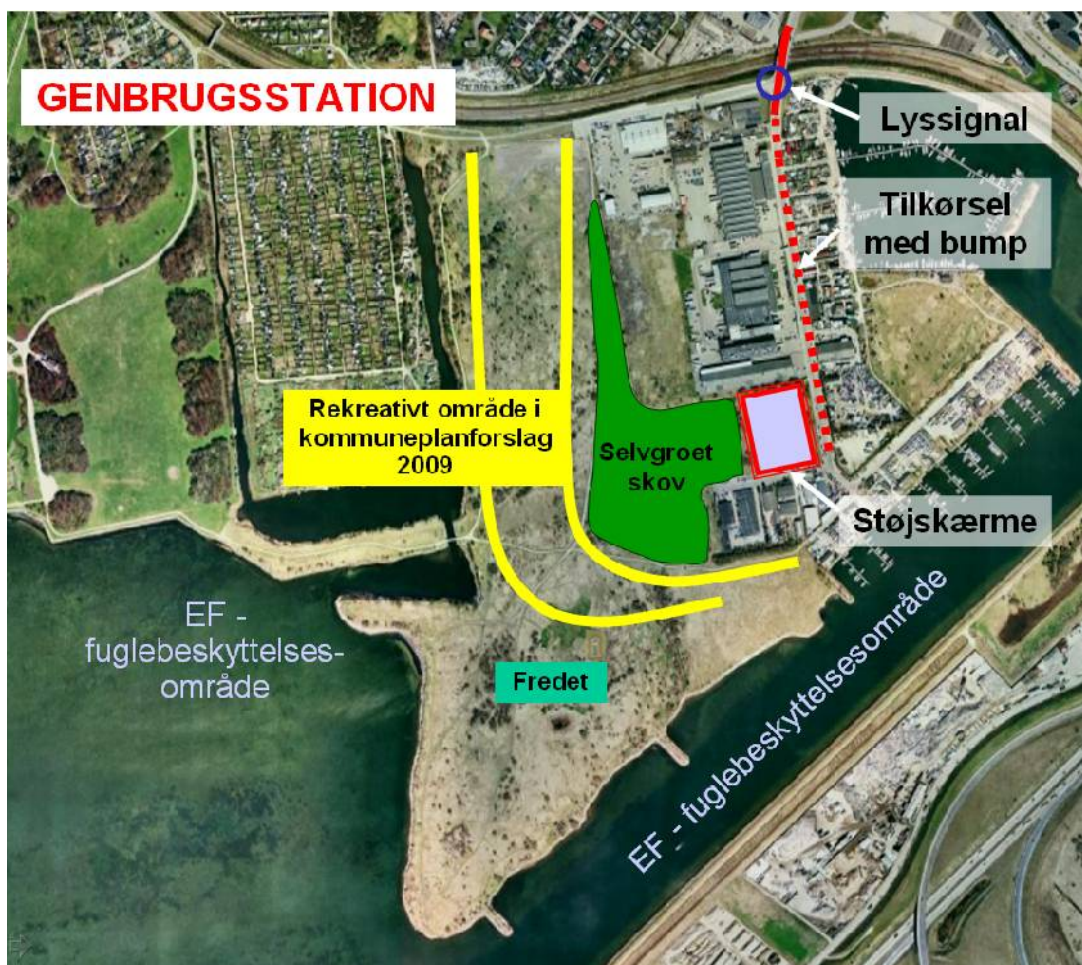
Det skal fremhæves at både det i kommuneplanforslaget udlagte rekreative område på Sydhavnstippen, den fredede del (Kalvebodkilefredningen) og EF-fuglebeskyttelsesområde (herunder Kalvebodløbet), kun ligger ca. 120 meter fra den foreslåede genbrugsstation.

Generende støj i disse rekreative naturområder pga. en ny miljøvirksomhed, betragter vi som helt uantageligt i en selvudråbt miljømetropol.

De bløde trafikkanter på Bådehavns-gade

Især cykel- og gangforbindelsen langs godsbanen ad Fragtvej mod Amager (prioriteret grøn cykelrute mellem bl.a. Valbyparken, Sydhavnstippen og Vestamager) på tværs af Bådehavns-gade, vil blive forringet af forøget biltrafik til genbrugsstationen. Dette foreslår vi afbødet ved etablering af et lyssignal.

Vejbump og hastighedsbegrænsning vil desuden øge sikkerheden og trygheden for de bløde trafikkanter ad Bådehavns-gade.



Grøn Agenda Sydhavns forslag til afbødning af gener fra genbrugsstationen: 1) Effektive støjskærme, 2) vejbump og hastighedsbegrænsning, 3) lyssignal, og 4) skærmende, selvgroet skov.

Grøn Agenda Sydhavn

www.sydhavnstippen.dk/?page_id=166

v/ Claus Andersen

Sjælør Boulevard 1, 3. th.

2450 Kbh. SV